

# 白 彊 寮



島根県立松江工業高等学校



本校イメージ  
キャラクタ  
「ねこギア」

じきようりよう

# 松江工業高等学校 寄宿舎 自彊寮 とは

竣工 昭和61年3月25日  
建物延床面積 878㎡(266坪)  
住所 〒690-0012 松江市古志原4丁目6番37号  
電話番号 0852-21-4085 (FAX兼用)  
URL <http://www.matsue-th.ed.jp/> (本校ホームページ)

## 寮生活について

生活目標

- ・家庭としての安らぎと、団体行動としての規律を通じて、望ましい人間関係を作り、自主自立の気風と行動力を身につける。
- ・学習の習慣を身につけ、学力の向上を目指す。
- ・部活動には、積極的に参加する。

### 1. 生活時間

起床	6:30
朝点呼	7:00 (食堂にて点呼)
朝食	7:10~
登校	8:20 (予鈴8:15)
(学校)	8:35~15:30
夕食	17:30~20:20 (各自で適宜摂る)
入浴	17:30~20:20 (各自で適宜入浴)
夜点呼	20:30 (予鈴20:25) 点呼後は外出禁止
学習時間	20:35~21:20 食堂にて(試験発表後は22時まで)
清掃	全員で学習時間後に実施
消灯	23:00 (申し出により自習室での学習許可)

### 2. 部屋

1部屋の定員は、最大4名。(全体で13室)  
ただし、定員に満たない場合は、4名未満で使用  
平成26年度45名、令和元年度35名、令和2年度29名、令和3年度23名  
1部屋2名ないし3名で使用、部屋替えは、最大で年2回。

### 3. 設備

各部屋エアコン(H25設置)及びWiFi(R3完備)、食堂及び自習室にエアコン設置  
扇風機(夏季に各部屋)、こたつ(冬季に各部屋)、洗濯機10台と衣類乾燥機8台  
食堂に冷蔵庫・電子レンジ・テレビ設置、掃除機、アイロン、自動水洗・ウオッシュレット  
寮の設備以外で、火気及び電熱器の使用は、禁止

### 4. 閉寮期間

夏季休業	8月中旬	10日間程度
冬季休業	12月下旬	~ 1月初旬
春季休業	3月下旬	~ 4月上旬

その他の平日、土、日、祝日は開寮。

### 5. 舎監管理体制

平日 : 宿直舎監2名  
土・日・祝日 : 日直舎監1名、宿直舎監1名

### 6. 生徒(保護者)負担額

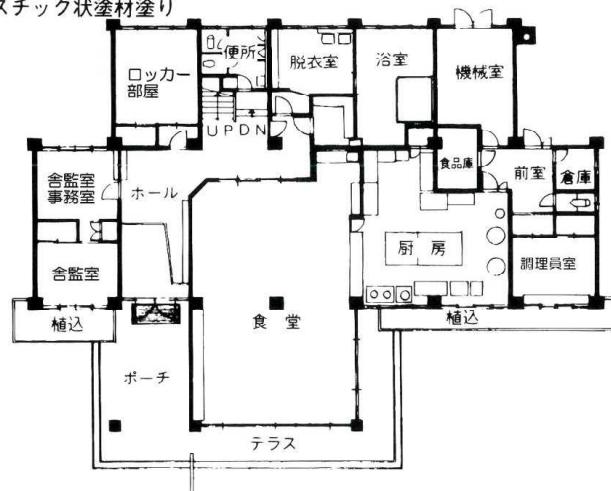
入寮費 1万円(入寮時のみ)  
寮費 1ヶ月1万2千円(電気、水道、灯油、その他諸経費)  
食費 1ヶ月2万1千円(1日700円(朝、夕)×日数分)  
1か月の負担額は約3万3千円(年間約40万円) 寮費は預金口座振替で

# 建物概要

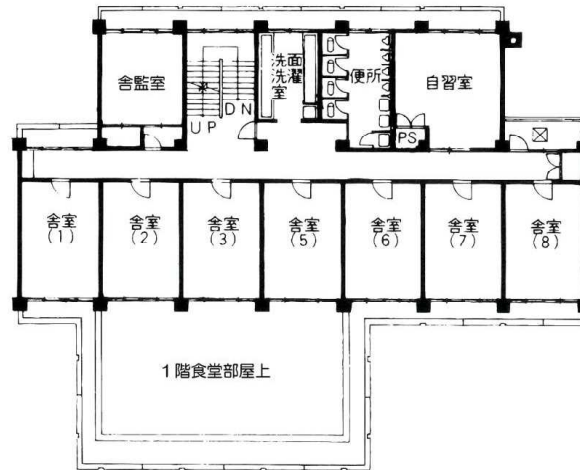
構造 鉄筋コンクリート造 3階建

仕上 外部 コンクリート打放シ マスチック状塗材塗り

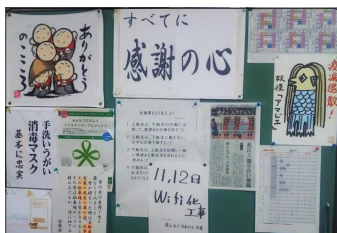
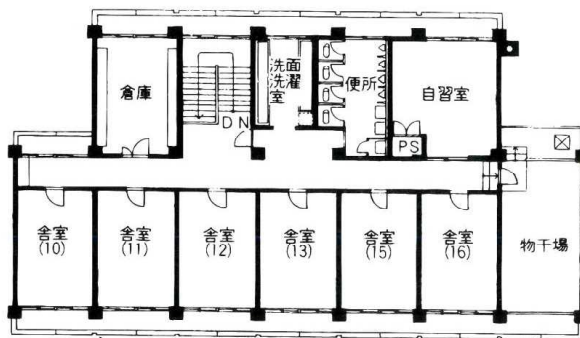
1階平面図



2階平面図



3階平面図



スローガン  
「感謝の心」



美味しい朝食



バーベキューは  
コロナで停止



大掃除



各部屋にエアコン設置



楽しい仲間たち



食堂でくつろぐ



整然と並ぶ自転車



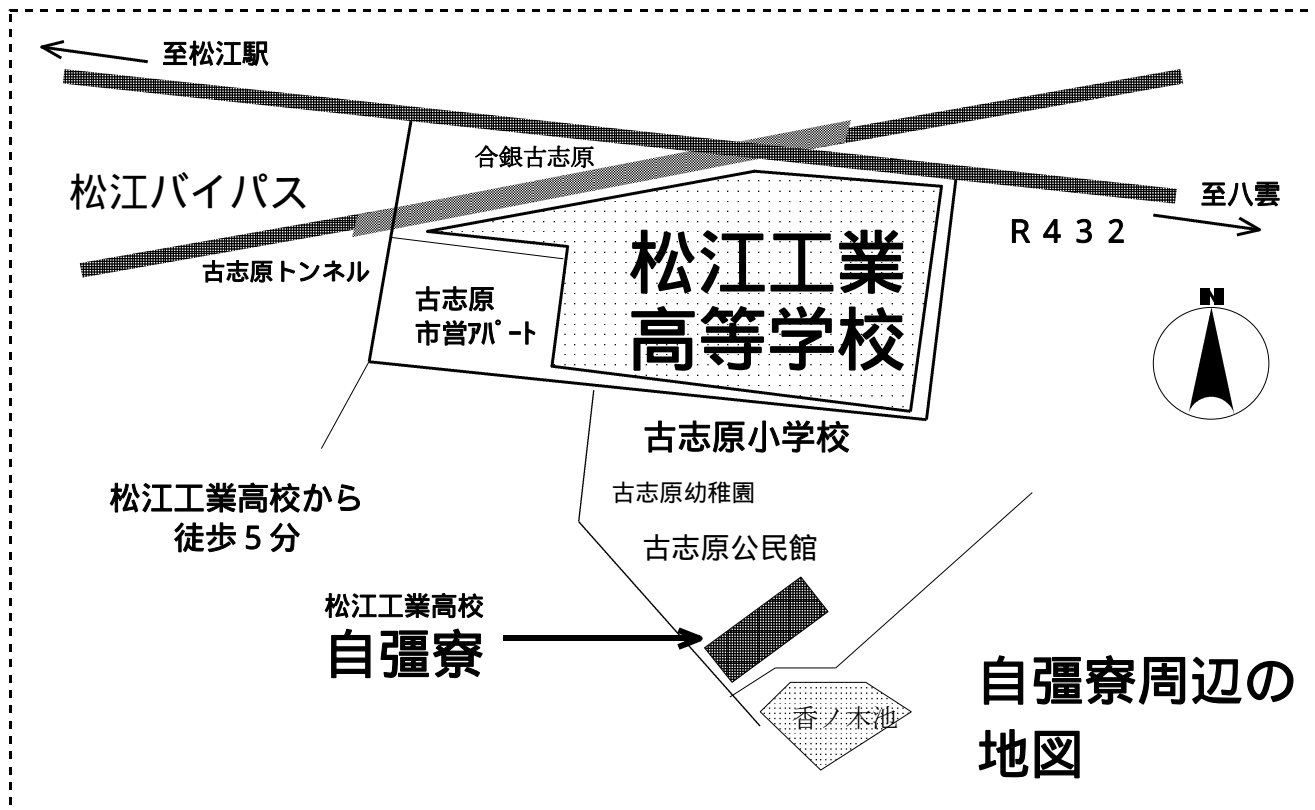
部屋



風呂場



洗濯機衣類乾燥機  
完備



## 連絡先

松江工業高等学校

〒690-8528 松江市古志原4-1-10

0852-67-2121

松江工業高等学校寄宿舎 自彊寮

〒690-0012 松江市古志原4-6-37

0852-21-4085