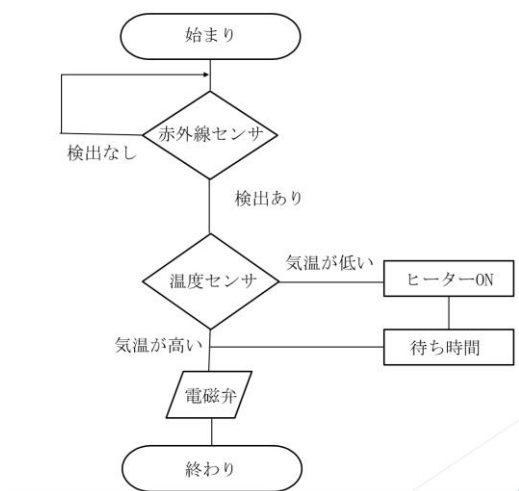


水温の自動調節

<目的>

冬は水道の水が冷たく、夏は水道の水が温くなります。これは逆であってほしいと思っていました。水道水の温度を自動で測って、快適な水が流れるような装置を作りたいと考えました。



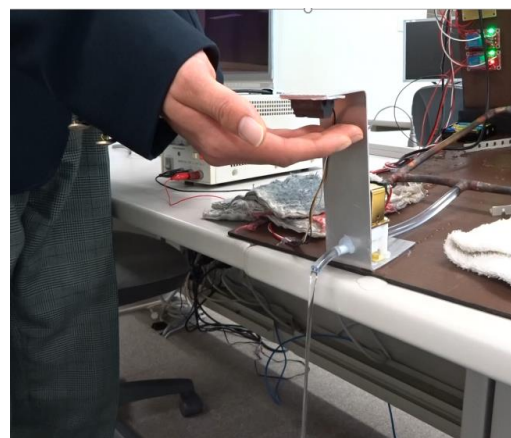
処理の流れ



製作した装置



温水が流れる様子



水の流れの制御が最も苦勞しました

